


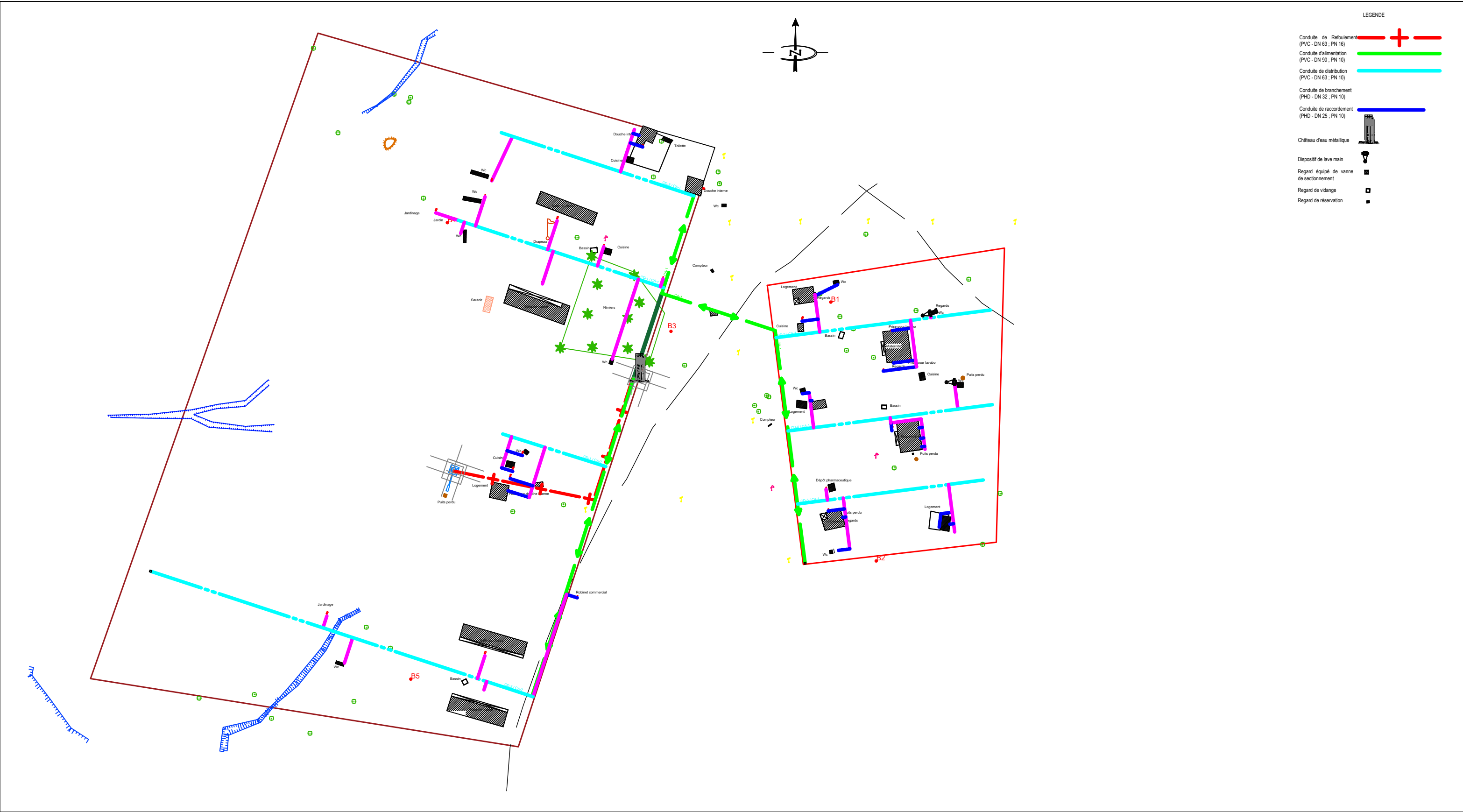



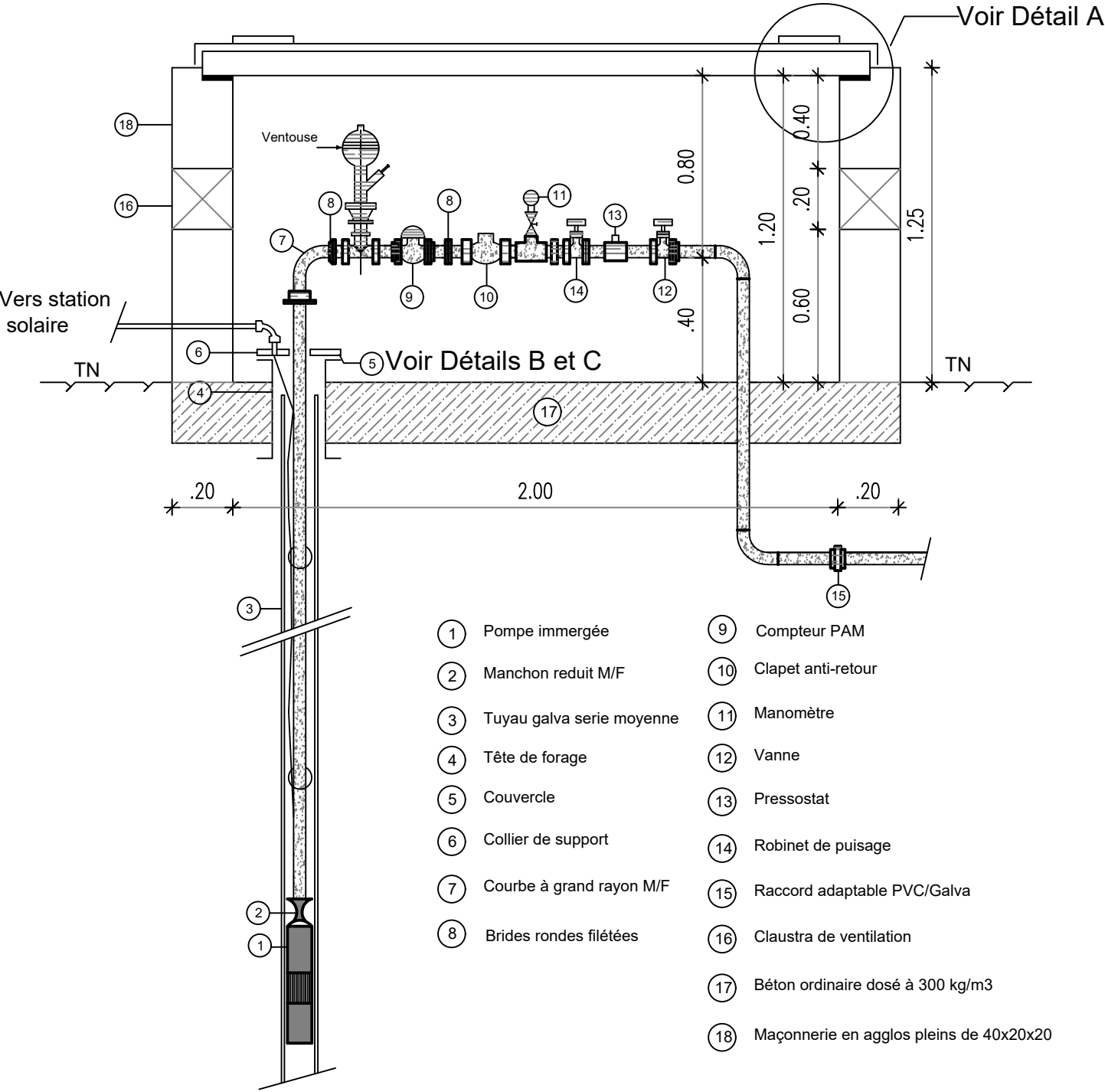


<div><p>BURKINA FASO</p><p>La Patrie ou la mort, Nous Vaincrons</p></div>	<div><p>MAITRE D'OUVRAGE</p><p>Agence Belge de Développement</p></div>	<div><p>BUREAU D'ETUDES</p><p>Générale de l'Ingénierie pour le Développement 06 BP 9271 Ouagadougou 06 Tél : (+226) 65 87 46 46 / (+226) 25 37 85 96 Email : gidconseils@yahoo.fr BURKINA FASO</p></div>	<div><p>ETUDES TECHNIQUES POUR LA REALISATION DES OUVRAGES D'EAU POTABLE DANS LES ECOLES ET CSPS DANS LES REGIONS DU CENTRE-EST ET DU PLATEAU CENTRAL -BURKINA FASO-</p><p>CSPS DE ZOMALGA (commune de Méguet, province du Ganzourgou, région du Plateau Central)</p><table><tr><td>Juillet 2025</td><td>Plan N°: ZEMA-1</td><td>Echelle : 1 / 1 000</td></tr><tr><td>Avant-Projet Détaillé (APD) Version définitive</td><td colspan="2">TITRE : Plan de masse Superficie du terrain : 6,781 ha : école ; 1,536 ha : CSPS</td></tr></table></div>	Juillet 2025	Plan N°: ZEMA-1	Echelle : 1 / 1 000	Avant-Projet Détaillé (APD) Version définitive	TITRE : Plan de masse Superficie du terrain : 6,781 ha : école ; 1,536 ha : CSPS	
Juillet 2025	Plan N°: ZEMA-1	Echelle : 1 / 1 000							
Avant-Projet Détaillé (APD) Version définitive	TITRE : Plan de masse Superficie du terrain : 6,781 ha : école ; 1,536 ha : CSPS								

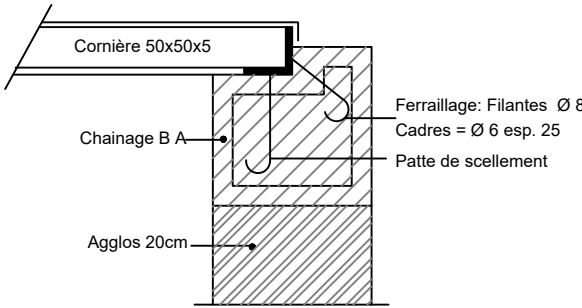


<div><div>BURKINA FASO</div><div></div><div>La Patrie ou la mort, Nous Vaincrons</div></div>	<div><div>MAITRE D'OUVRAGE</div><div></div><div>Agence Belge de Développement</div></div>	<div><div>BUREAU D'ETUDES</div><div></div><div>Générale de l'Ingénierie pour le Développement 06 BP 9271 Ouagadougou 06 Tél : (+226) 65 87 46 46 / (+226) 25 37 85 96 Email : gidconseils@yahoo.fr BURKINA FASO</div></div>	<div>ETUDES TECHNIQUES POUR LA REALISATION DES OUVRAGES D'EAU POTABLE DANS LES ECOLES ET CSPS DANS LES REGIONS DU CENTRE-EST ET DU PLATEAU CENTRAL -BURKINA FASO- CSPS DE ZEMALGA (commune de Méguet, province du Ganzourgou, région du Plateau Central)</div>		
			Juillet 2025	Plan N°: ZEMA-2	Echelle : 1 / 1 000
			Avant-Projet Détaillé (APD) Version définitive	TITRE : Plan du réseau	
				Superficie du terrain : 6,781 ha : école ; 1,536 ha : CSPS	

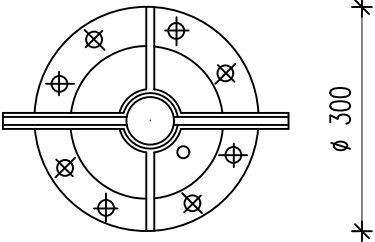
COUPE A A 1/200



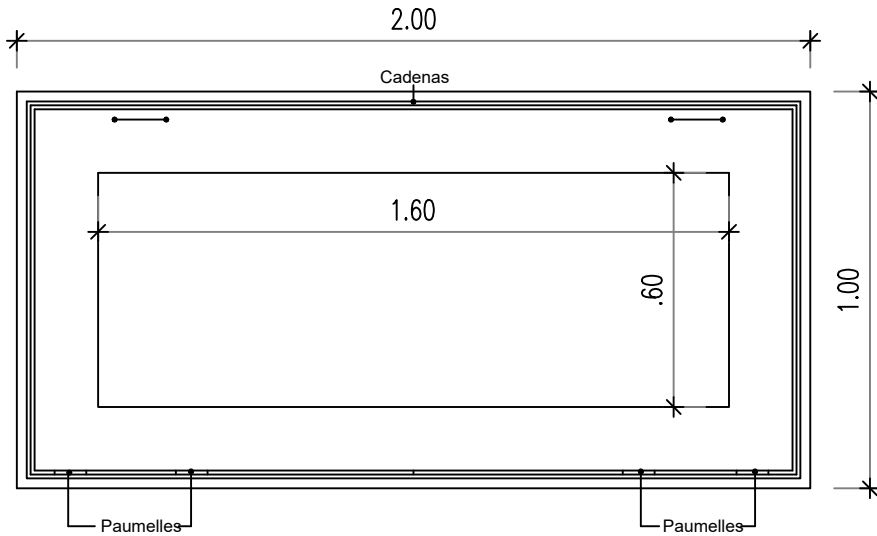
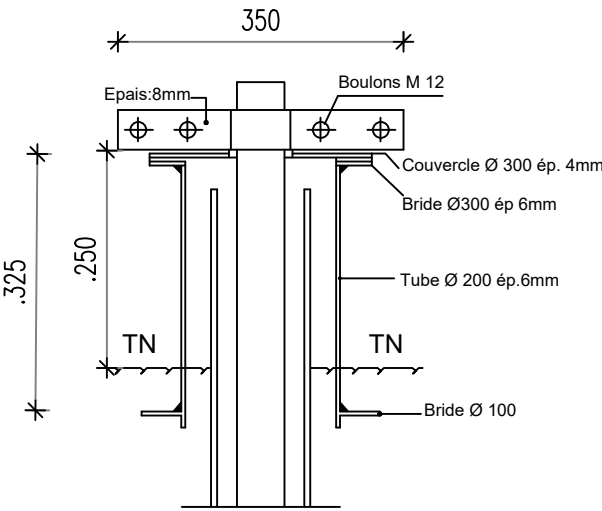
DETAIL A



DETAIL B 1/100



DETAIL C 1/100



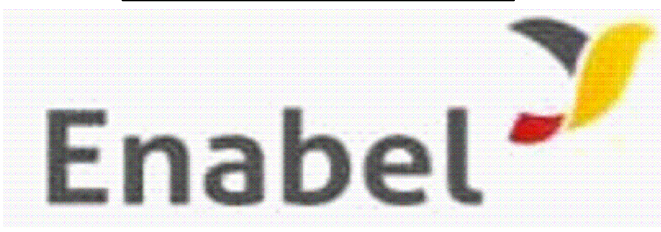
VUE DE DESSUS

BURKINA FASO



La Patrie ou la mort, Nous Vaincrons

MAITRE D'OUVRAGE



Agence Belge de Développement

BUREAU D'ETUDES



**Générale de
l'Ingénierie pour le
Développement**

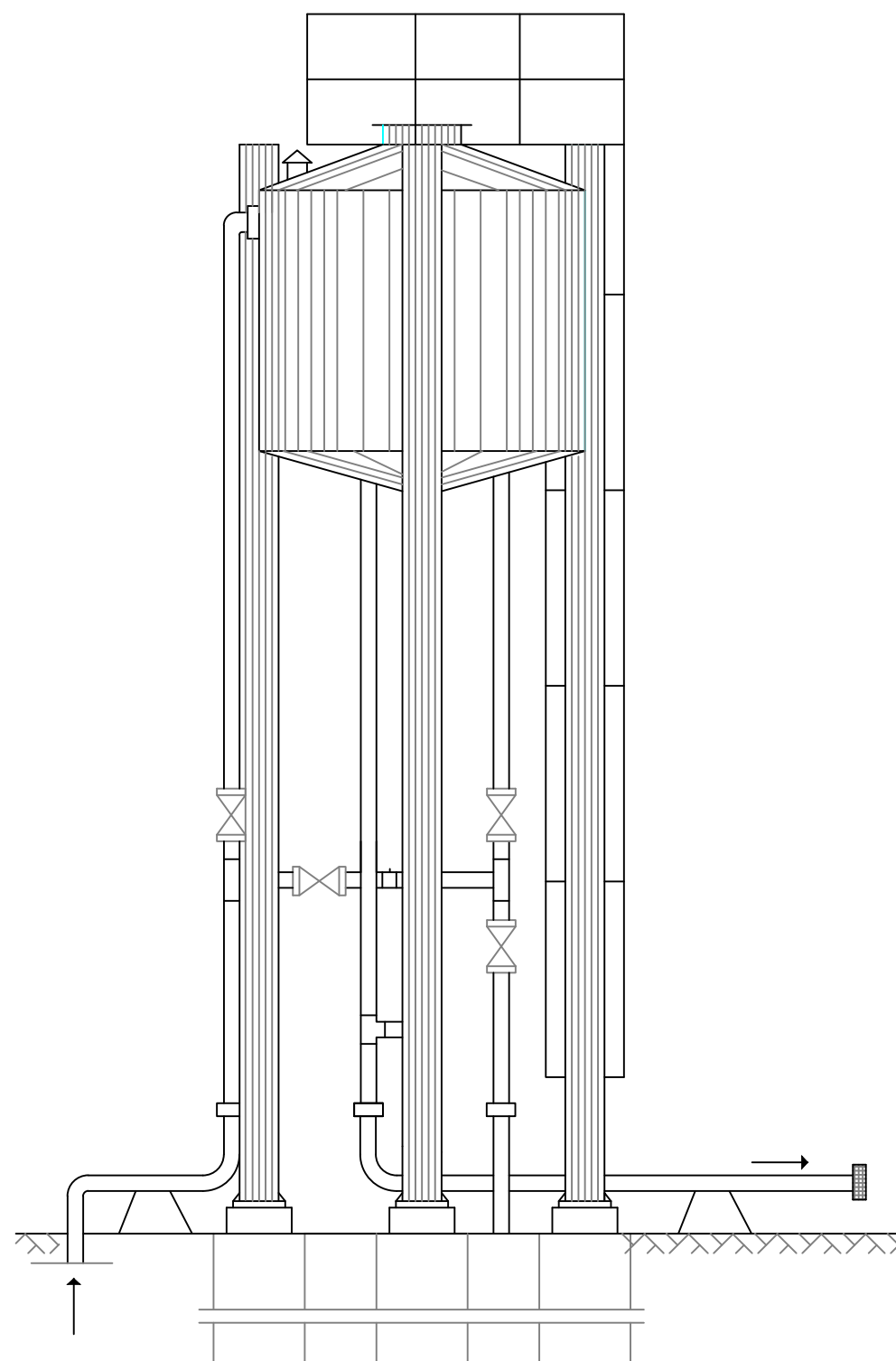
06 BP 9271 Ouagadougou 06
Tél : (+226) 65 87 46 46 / (+226) 25 37 85 96
Email : gidconseils@yahoo.fr
BURKINA FASO

**ETUDES TECHNIQUES POUR LA REALISATION DES
OUVRAGES D'EAU POTABLE DANS LES ECOLES ET
CSPS DANS LES REGIONS DU CENTRE-EST ET DU
PLATEAU CENTRAL
-BURKINA FASO-**

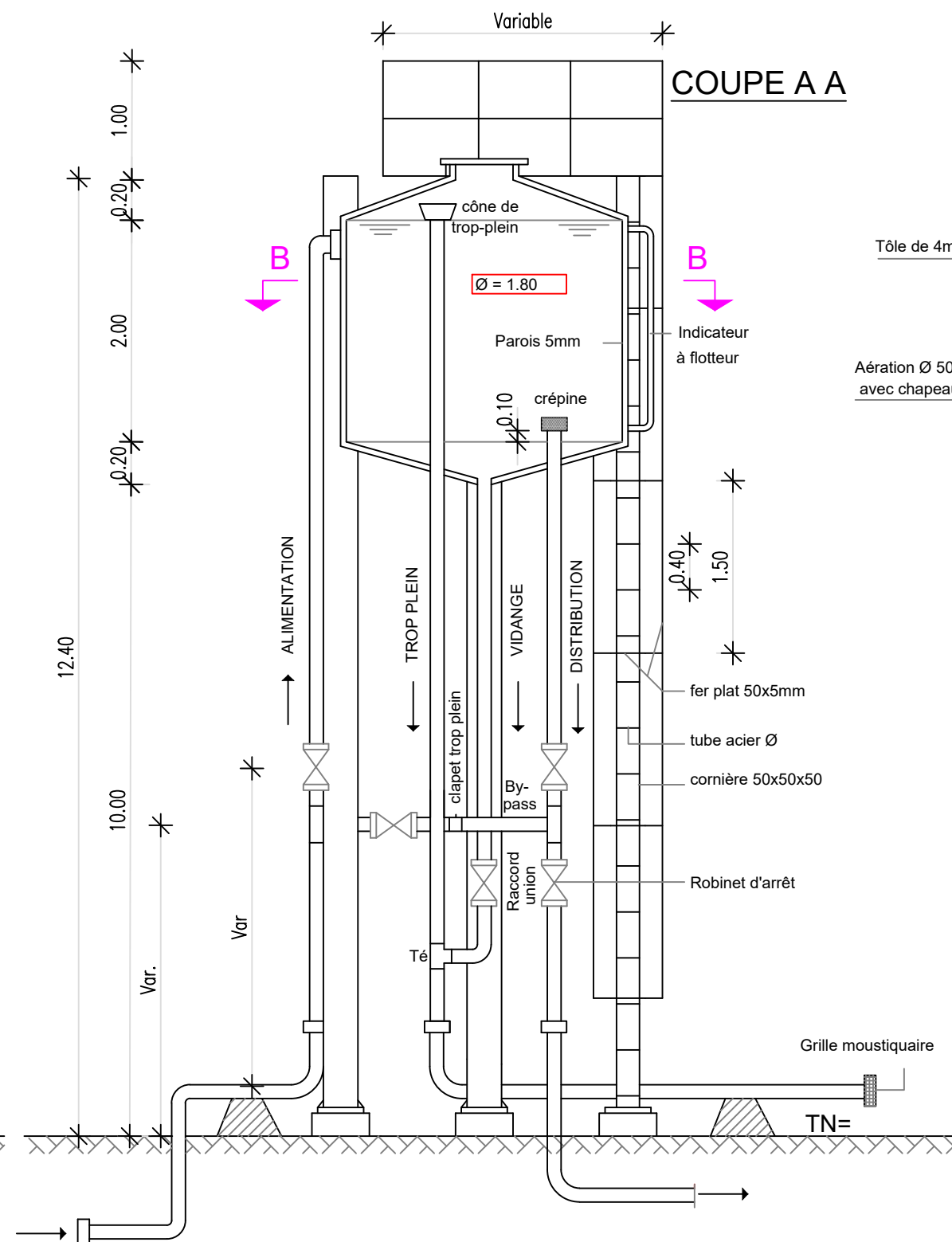
CSPS DE ZEMALGA
(commune de Méguet, province du Ganzourgou, région du Plateau Central)

Juillet 2025	Plan N°: ZEMA-3	Echelle : 1 / 100
Avant-Projet Détaillé (APD) Version définitive	TITRE : Regard de tête de forage équipé	

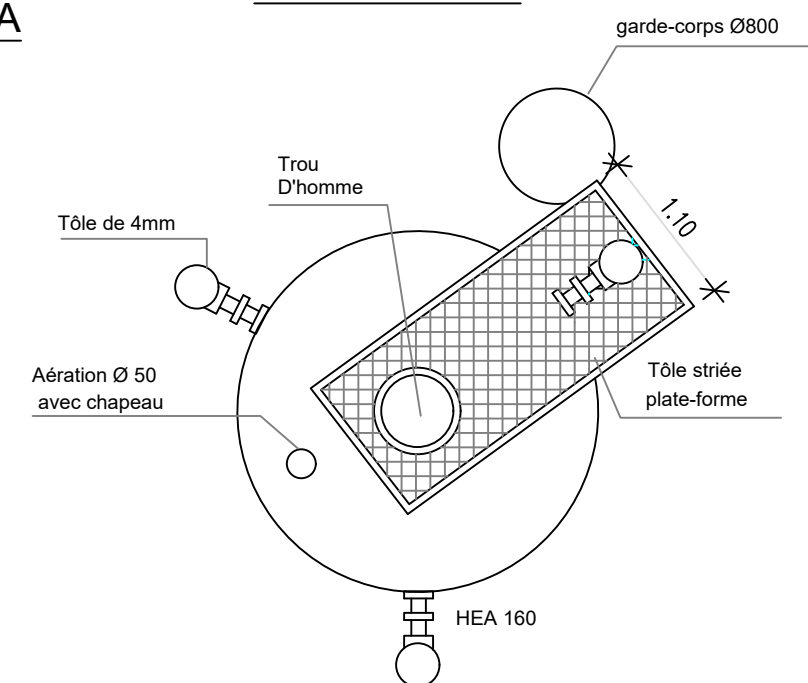
VUE DE FACE



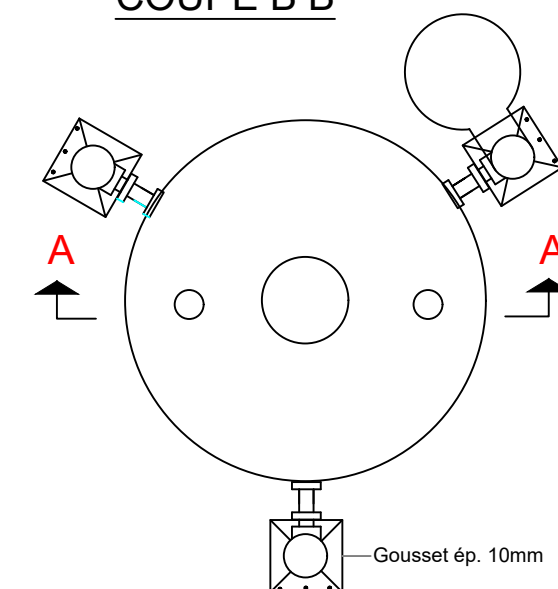
COUPE A A



VUE EN PLAN



COUPE B B



BURKINA FASO



MAITRE D'OUVRAGE



BUREAU D'ETUDES



Générale de
l'Ingénierie pour le
Développement

06 BP 9271 Ouagadougou 06
Tél : (+226) 65 87 46 46 / (+226) 25 37 85 96
Email : gidconseils@yahoo.fr
BURKINA FASO

ETUDES TECHNIQUES POUR LA REALISATION DES
OUVRAGES D'EAU POTABLE DANS LES ECOLES ET
CSPS DANS LES REGIONS DU CENTRE-EST ET DU
PLATEAU CENTRAL

-BURKINA FASO-

CSPS DE ZEMALGA

(commune de Méguet, province du Ganzourgou, région du Plateau Central)

Juillet 2025

Plan N°: ZEMA-4

Echelle : 1 / 100

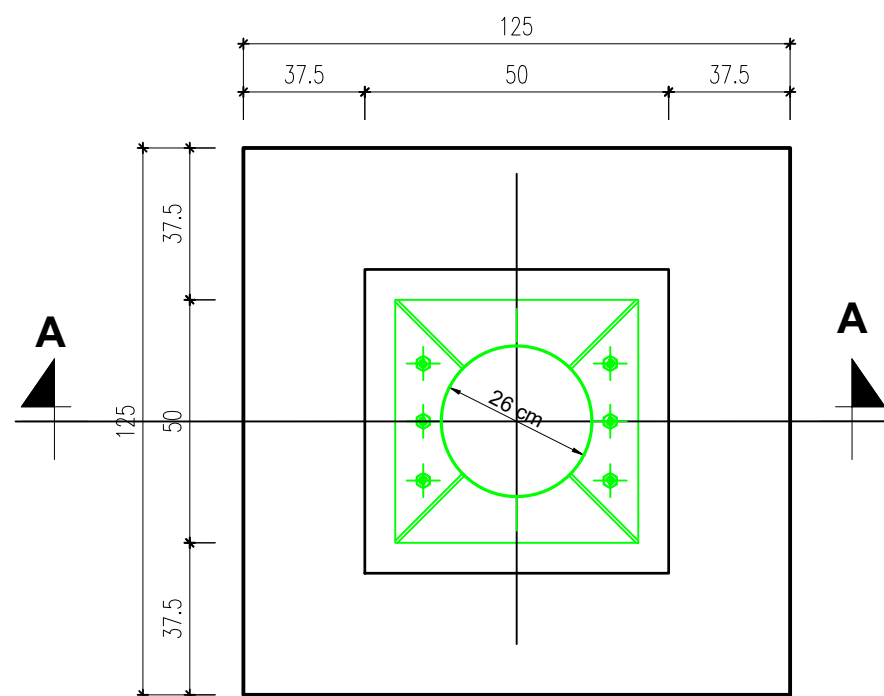
Avant-Projet Détaillé (APD)

Version définitive

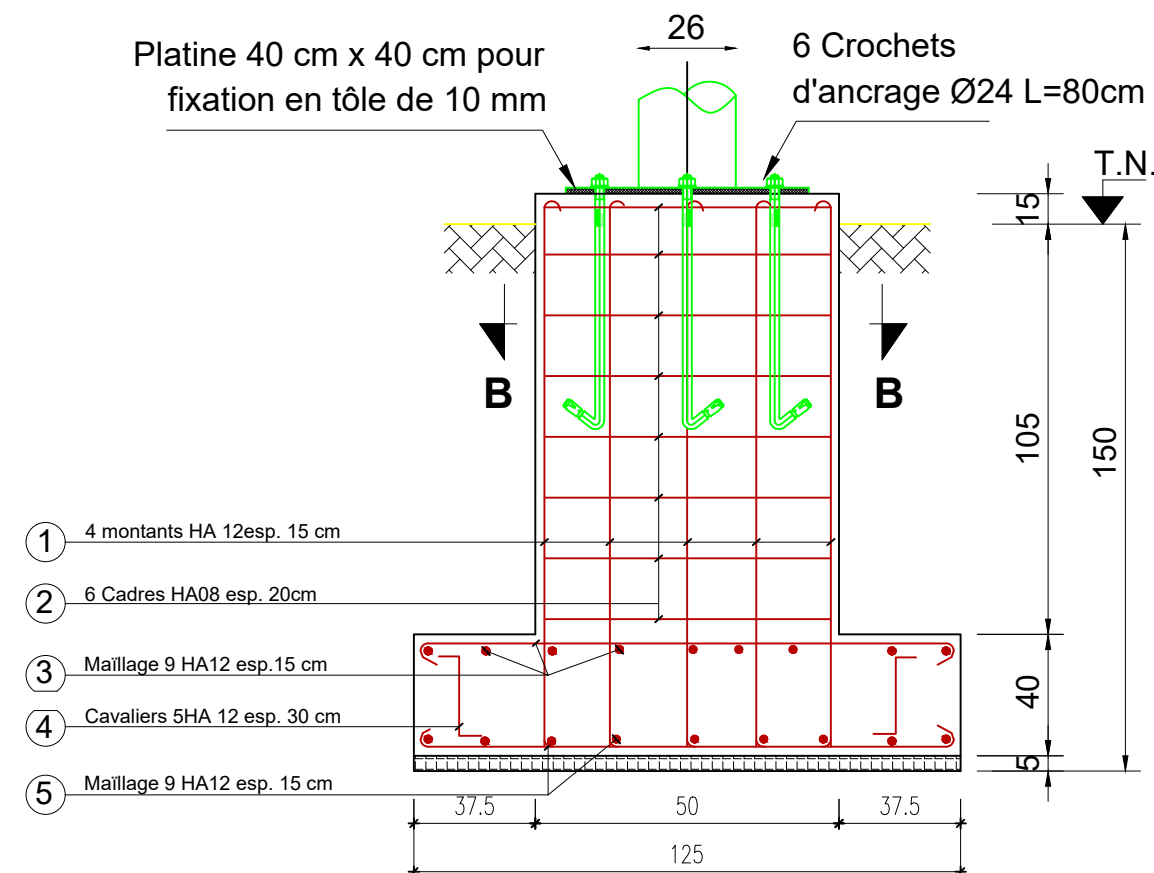
TITRE : Château d'eau métallique

La Patrie ou la mort, Nous Vaincrons

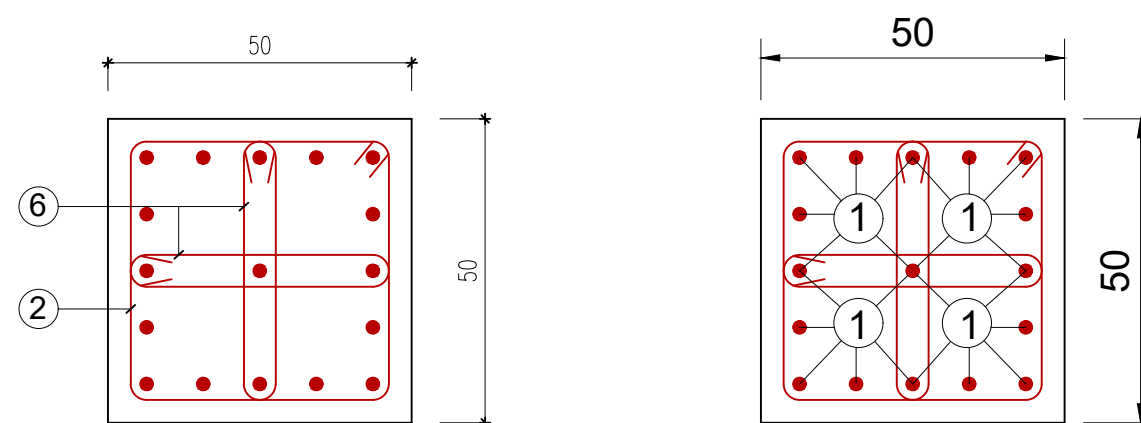
Agence Belge de Développement



VUE EN PLAN D'UNE SEMELLE



COUPE A-A



COUPE B-B

COUPE B-B

NOMENCLATURE DES ACIERS POUR UNE SEMELLE				
N°	DESIGNATION	NOMBRE	LONGUEUR	FACONNAGE
1	Montants HA12	17	1.60	
2	Cadres HA08	06	1.90	
3	Maillage HA12	09	1.30	
4	Cavalier HA12	05	0.97	
5	Maillage HA12	09	1.30	
6	Epingle HA6	6	1.15	

BURKINA FASO



La Patrie ou la mort, Nous Vaincrons

MAITRE D'OUVRAGE



Agence Belge de Développement

BUREAU D'ETUDES



Générale de
l'Ingénierie pour le
Développement

06 BP 9271 Ouagadougou 06
Tél : (+226) 65 87 46 46 / (+226) 25 37 85 96
Email : gidconseils@yahoo.fr
BURKINA FASO

ETUDES TECHNIQUES POUR LA REALISATION DES
OUVRAGES D'EAU POTABLE DANS LES ECOLES ET
CSPS DANS LES REGIONS DU CENTRE-EST ET DU
PLATEAU CENTRAL

-BURKINA FASO-

CSPS DE ZEMALGA

(commune de Méguet, province du Ganzourgou, région du Plateau Central)

Juillet 2025

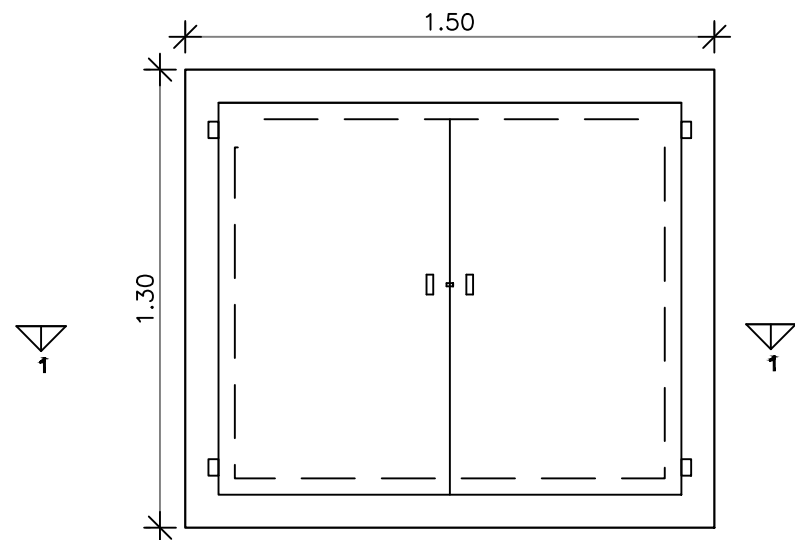
Plan N°: ZEMA-5

Echelle : 1 / 100

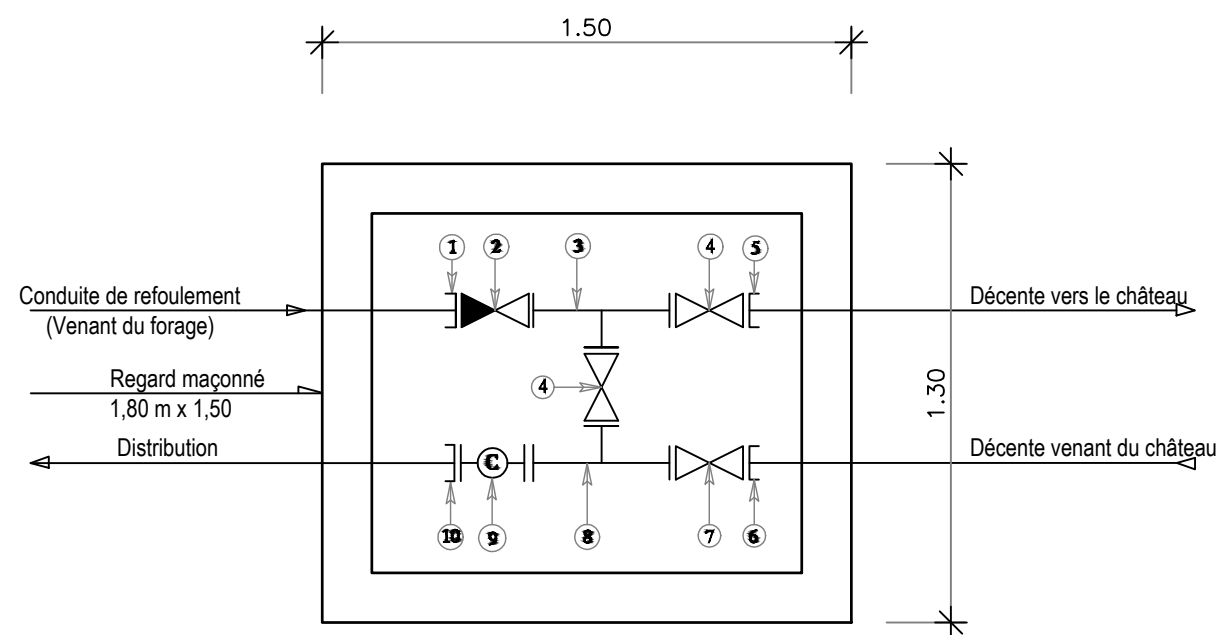
Avant-Projet Détaillé (APD)

TITRE : Fondations du château

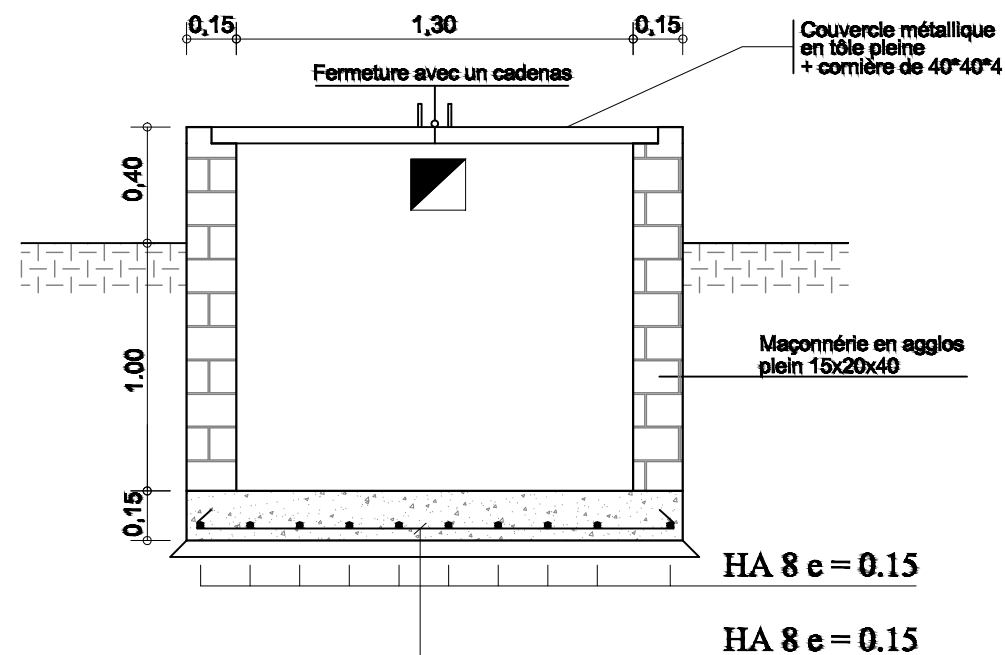
Version définitive



VUE EN PLAN



SCHEMA DES PIECES DU BY-PASS



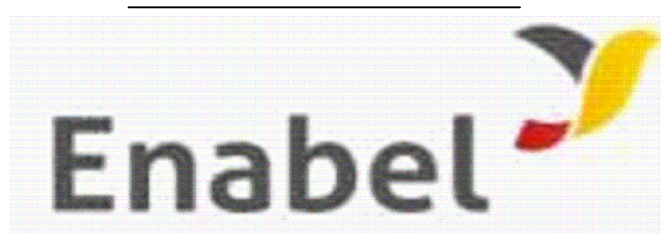
COUPE 1 - 1

Pièces N°	Désignation	Matériaux	Quantité
1	Adaptateur à bride DN63	Fonte	01
2	Clapet anti-retour DN63	Fonte	01
3	Té fonte égal à brides DN63	Fonte	01
4	Robinet vanne à brides DN63	Fonte	02
5	Bride à souder DN63	Galva	01
6	Bride à souder DN63	Galva	01
7	Robinet vanne à brides DN63	Fonte	01
8	Té fonte égal à brides DN 63/63/63	Fonte	01
9	Compteur à bride DN 63	Fonte	01
10	Adaptateur à bride DN63; PN16	Fonte	01

BURKINA FASO



MAITRE D'OUVRAGE



Agence Belge de Développement

BUREAU D'ETUDES

ETUDES TECHNIQUES POUR LA REALISATION DES
OUVRAGES D'EAU POTABLE DANS LES ECOLES ET
CSPS DANS LES REGIONS DU CENTRE-EST ET DU
PLATEAU CENTRAL
-BURKINA FASO-

CSPS DE ZEMALGA
(commune de Méguet, province du Ganzourgou, région du Plateau Central)

Juillet 2025

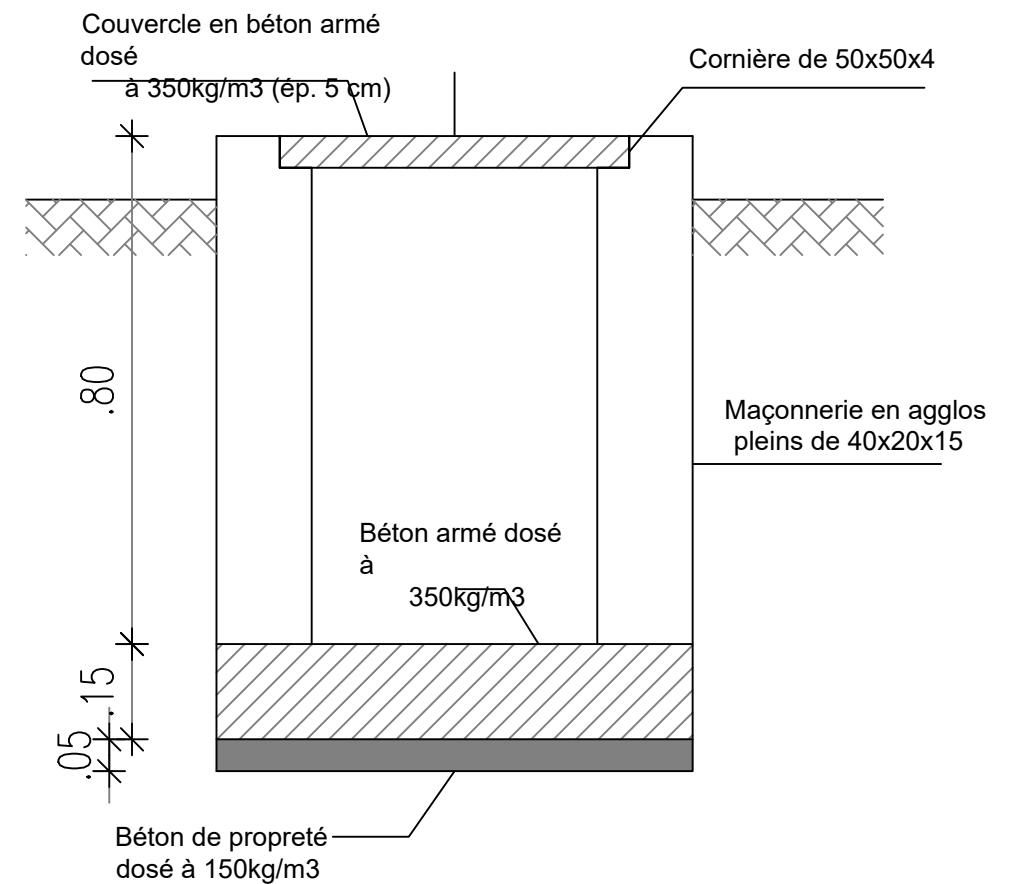
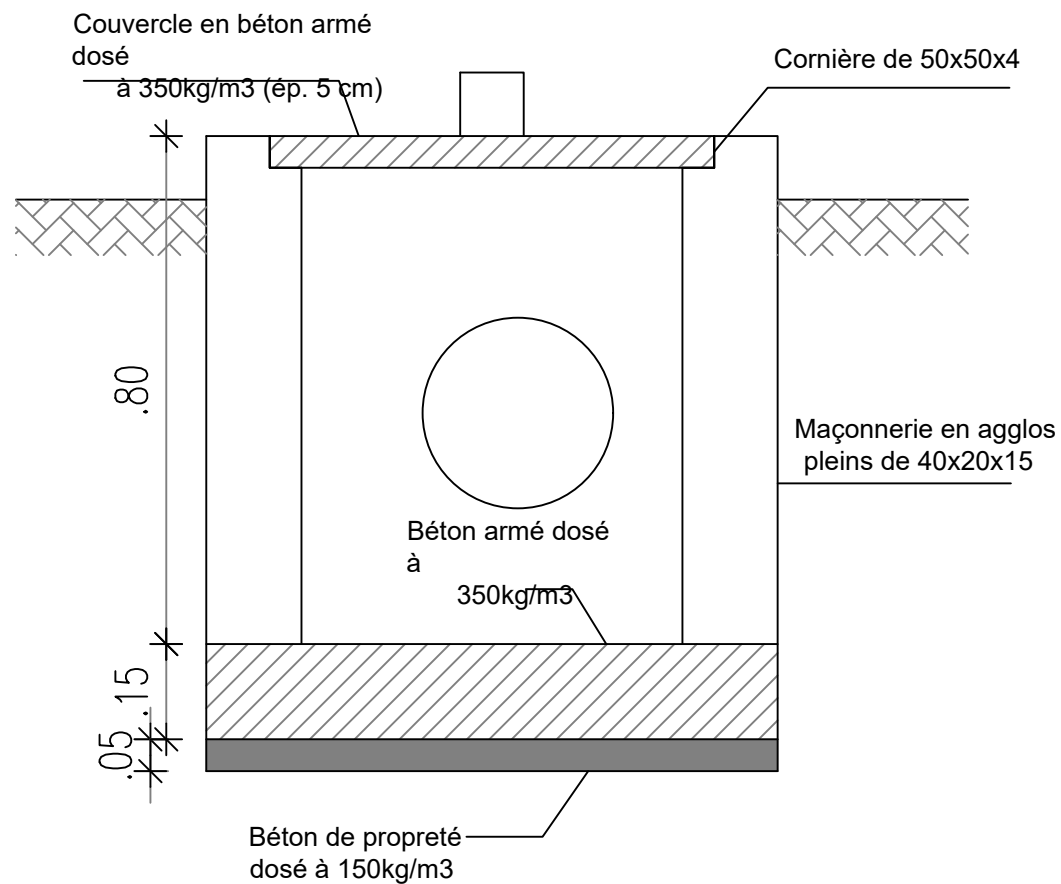
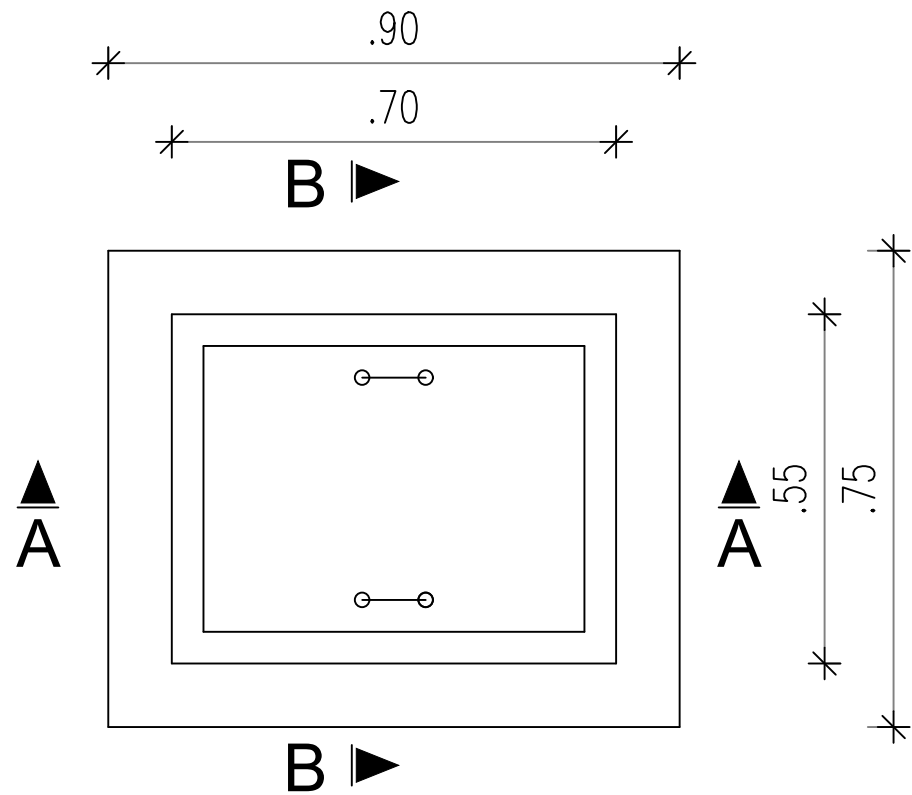
Plan N°: ZEMA-6

Echelle : 1 / 100

Avant-Projet Détaillé (APD)
Version définitive

TITRE : Regard de by pass au pied du château

La Patrie ou la mort, Nous Vaincrons



BURKINA FASO



La Patrie ou la mort, Nous Vaincrons

MAITRE D'OUVRAGE



Agence Belge de Développement

BUREAU D'ETUDES



Générale de
l'Ingénierie pour le
Développement

06 BP 9271 Ouagadougou 06
Tél : (+226) 65 87 46 46 / (+226) 25 37 85 96
Email : gidconseils@yahoo.fr
BURKINA FASO

ETUDES TECHNIQUES POUR LA REALISATION DES
OUVRAGES D'EAU POTABLE DANS LES ECOLES ET
CSPS DANS LES REGIONS DU CENTRE-EST ET DU
PLATEAU CENTRAL
-BURKINA FASO-

CSPS DE ZEMALGA
(commune de Méguet, province du Ganzourgou, région du Plateau Central)

Juillet 2025

Plan N°: ZEMA-7

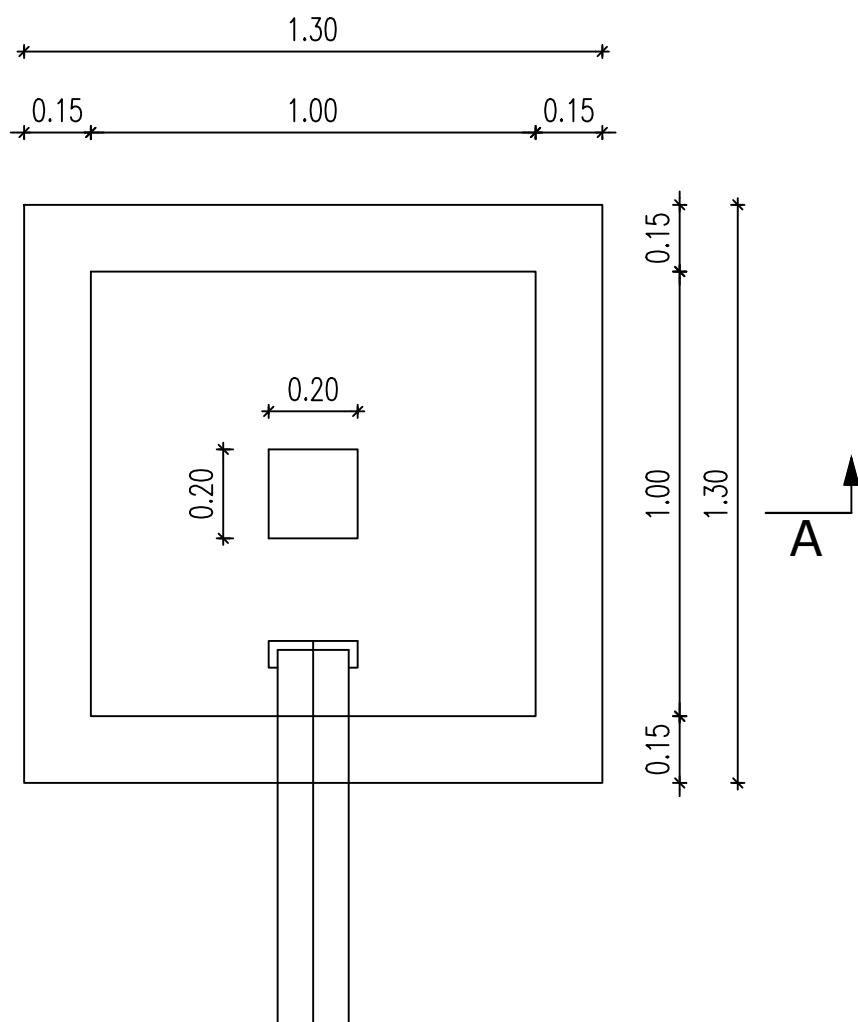
Echelle : 1 / 100

Avant-Projet Détaillé (APD)

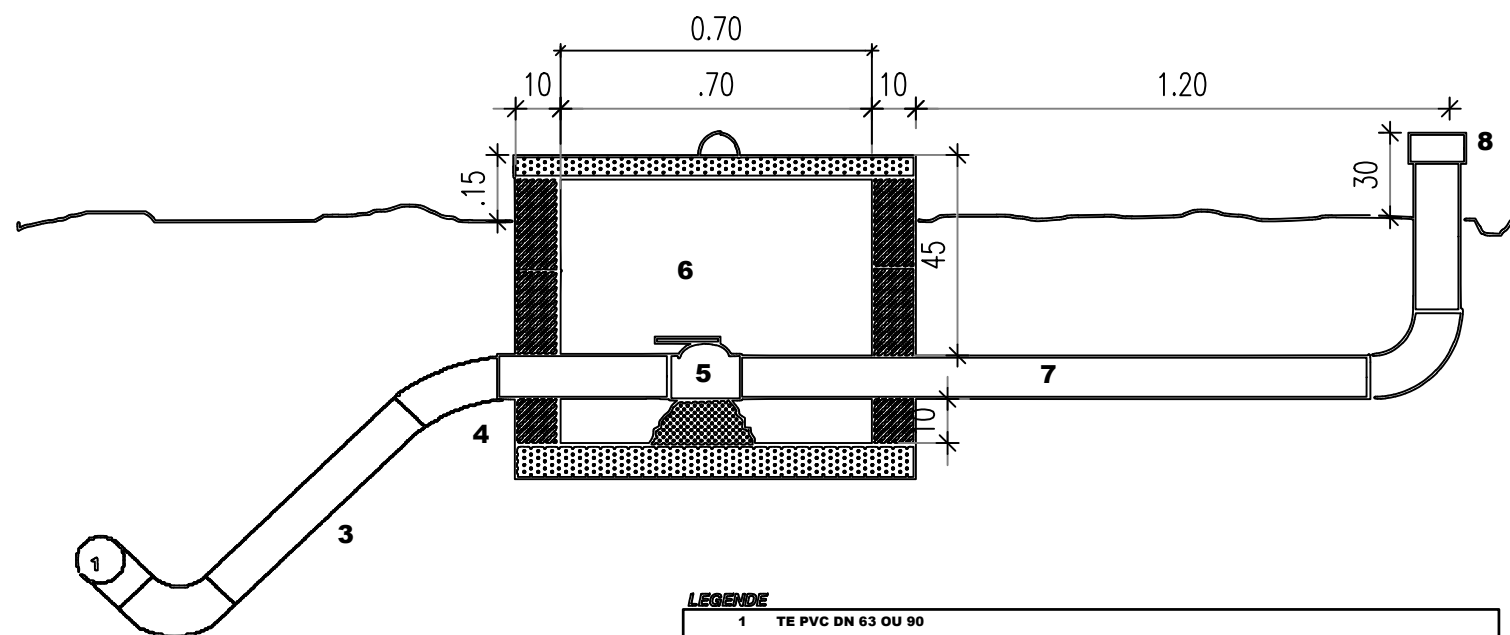
Version définitive

TITRE : Regard de réservation de vannes

VUE EN PLAN



COUPE A-A



LEGENDE

- 1 TE PVC DN 63 OU 90
- 2 Coude 90° PVC même diamètre que la conduite principale
- 3 PVC DN 63 précédé éventuellement d'une réduction 90 > 63
- 4 Coude 45° PVC 63
- 5 Vanne quart de tour 2" laiton chrome ou robinet-vanne fonte
- 6 Regard pour vanne en parpaing (avec couvercle en béton) de dimensions intérieures 70x70x60 cm
- 7 PVC DN 63
- 8 Bonchon PVC avec système de fermeture et cadénas

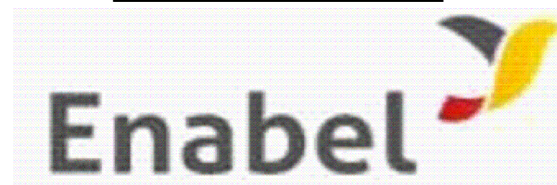
POUR LES VIDANGES EN BOUT DE RESEAU (EXCLUSIVEMENT SUR PVC DN 63), LE TE PVC SERA REMPLACE PAR UN COUDE 45° ORIENTE VERS LE BAS

BURKINA FASO



La Patrie ou la mort, Nous Vaincrons

MAITRE D'OUVRAGE



Agence Belge de Développement

BUREAU D'ETUDES



Générale de
l'Ingénierie pour le
Développement

06 BP 9271 Ouagadougou 06
Tél : (+226) 65 87 46 46 / (+226) 25 37 85 96
Email : gidconseils@yahoo.fr
BURKINA FASO

ETUDES TECHNIQUES POUR LA REALISATION DES
OUVRAGES D'EAU POTABLE DANS LES ECOLES ET
CSPS DANS LES REGIONS DU CENTRE-EST ET DU
PLATEAU CENTRAL
-BURKINA FASO-

CSPS DE ZEMALGA

(commune de Méguet, province du Ganzourgou, région du Plateau Central)

Juillet 2025

Plan N°: ZEMA-8

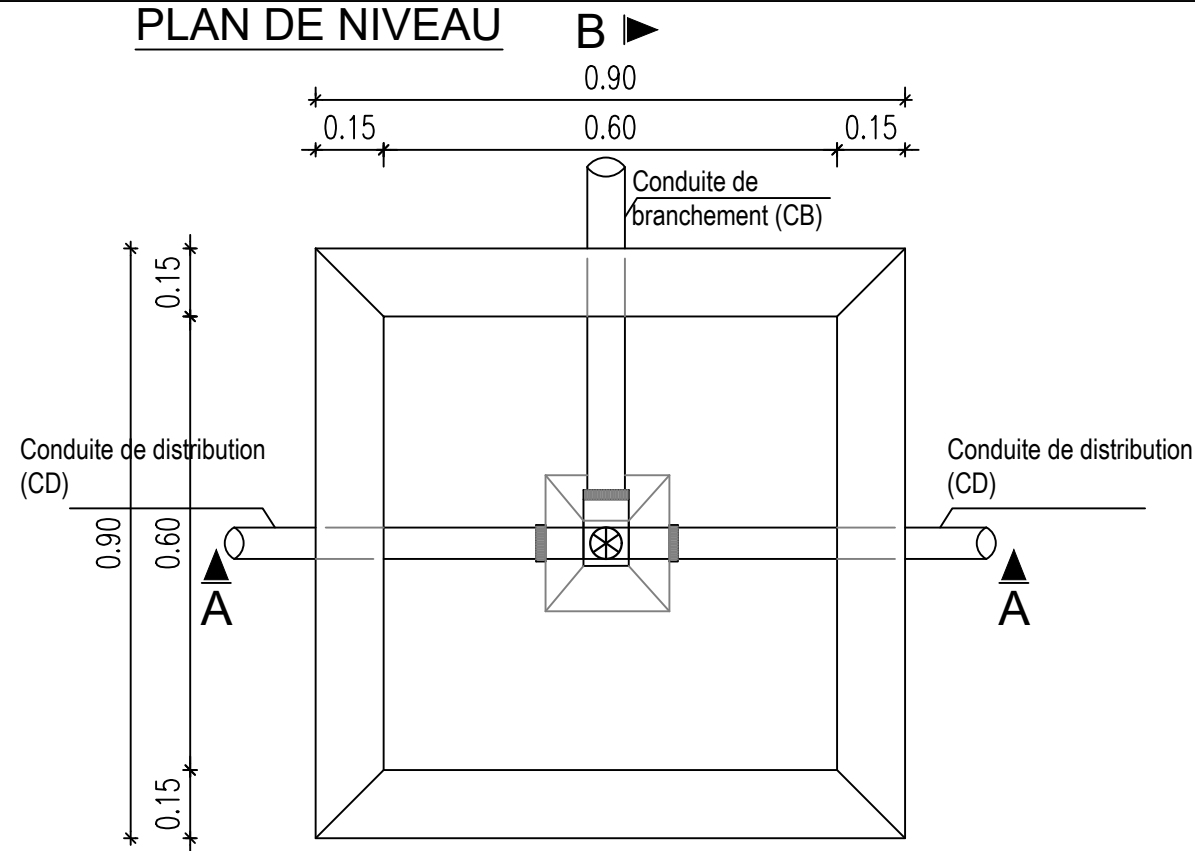
Echelle : 1 / 100

Avant-Projet Détaillé (APD)

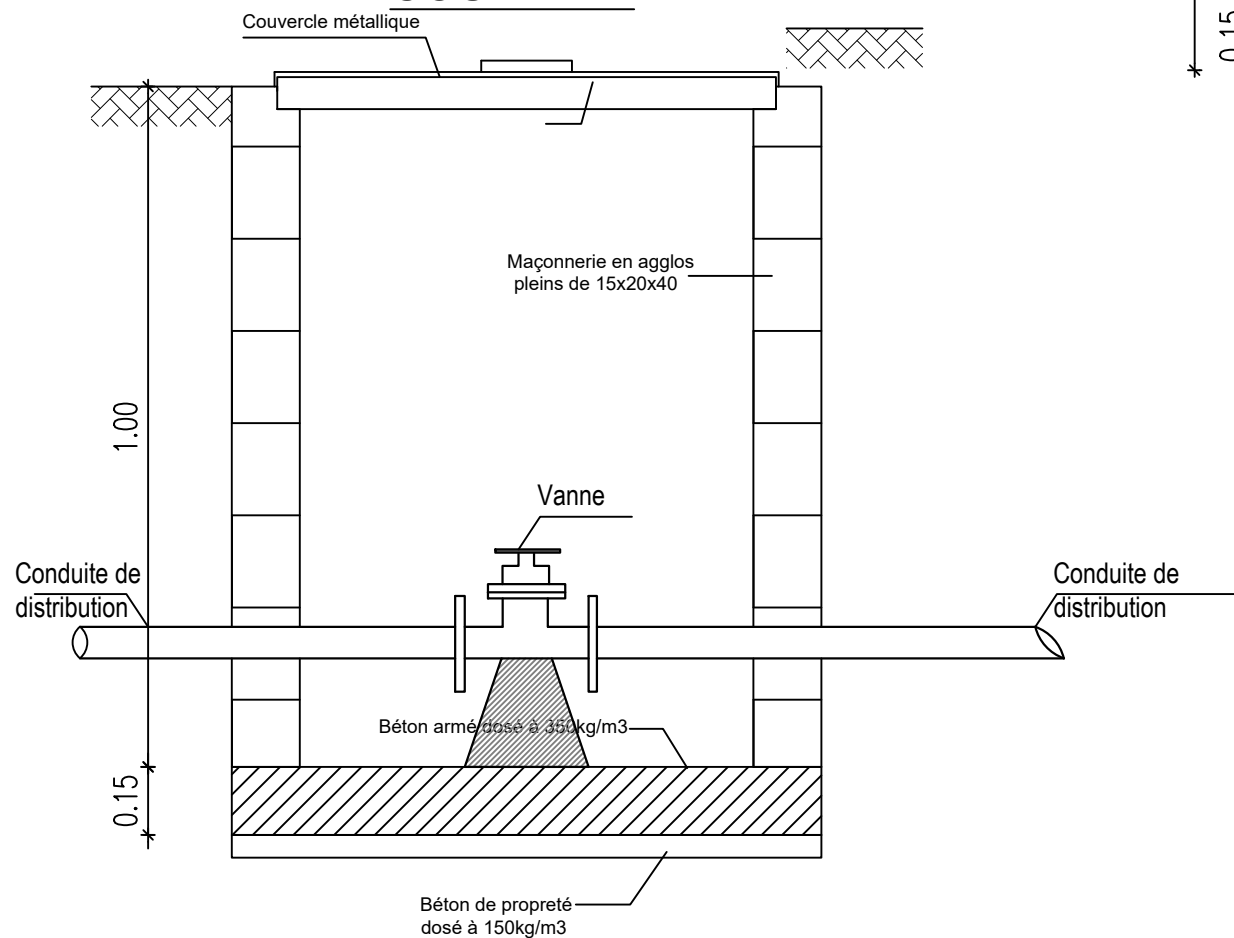
TITRE : Regard de vidange

Version définitive

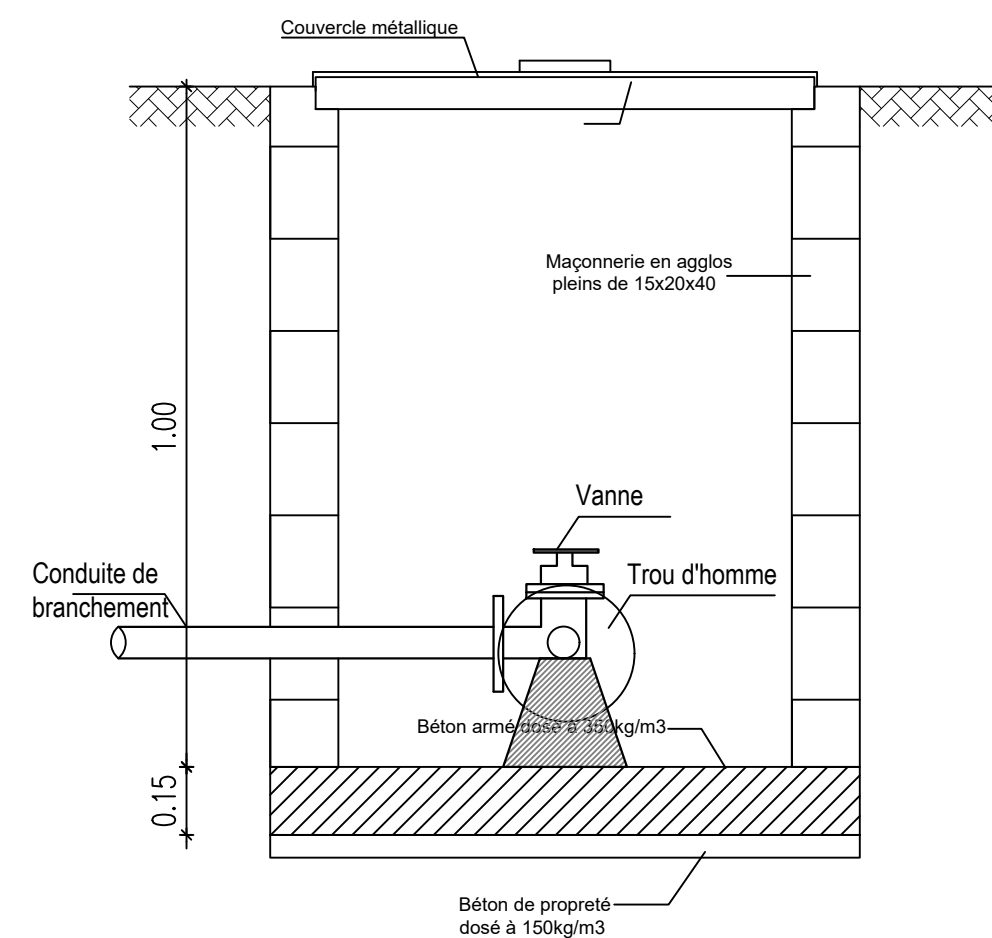
PLAN DE NIVEAU



COUPE A-A



COUPE B-B



BURKINA FASO



La Patrie ou la mort, Nous Vaincrons

MAITRE D'OUVRAGE



Agence Belge de Développement

BUREAU D'ETUDES



Générale de
l'Ingénierie pour le
Développement

06 BP 9271 Ouagadougou 06
Tél : (+226) 65 87 46 46 / (+226) 25 37 85 96
Email : gidconseils@yahoo.fr
BURKINA FASO

ETUDES TECHNIQUES POUR LA REALISATION DES
OUVRAGES D'EAU POTABLE DANS LES ECOLES ET
CSPS DANS LES REGIONS DU CENTRE-EST ET DU
PLATEAU CENTRAL
-BURKINA FASO-

CSPS DE ZEMALGA
(commune de Méguet, province du Ganzourgou, région du Plateau Central)

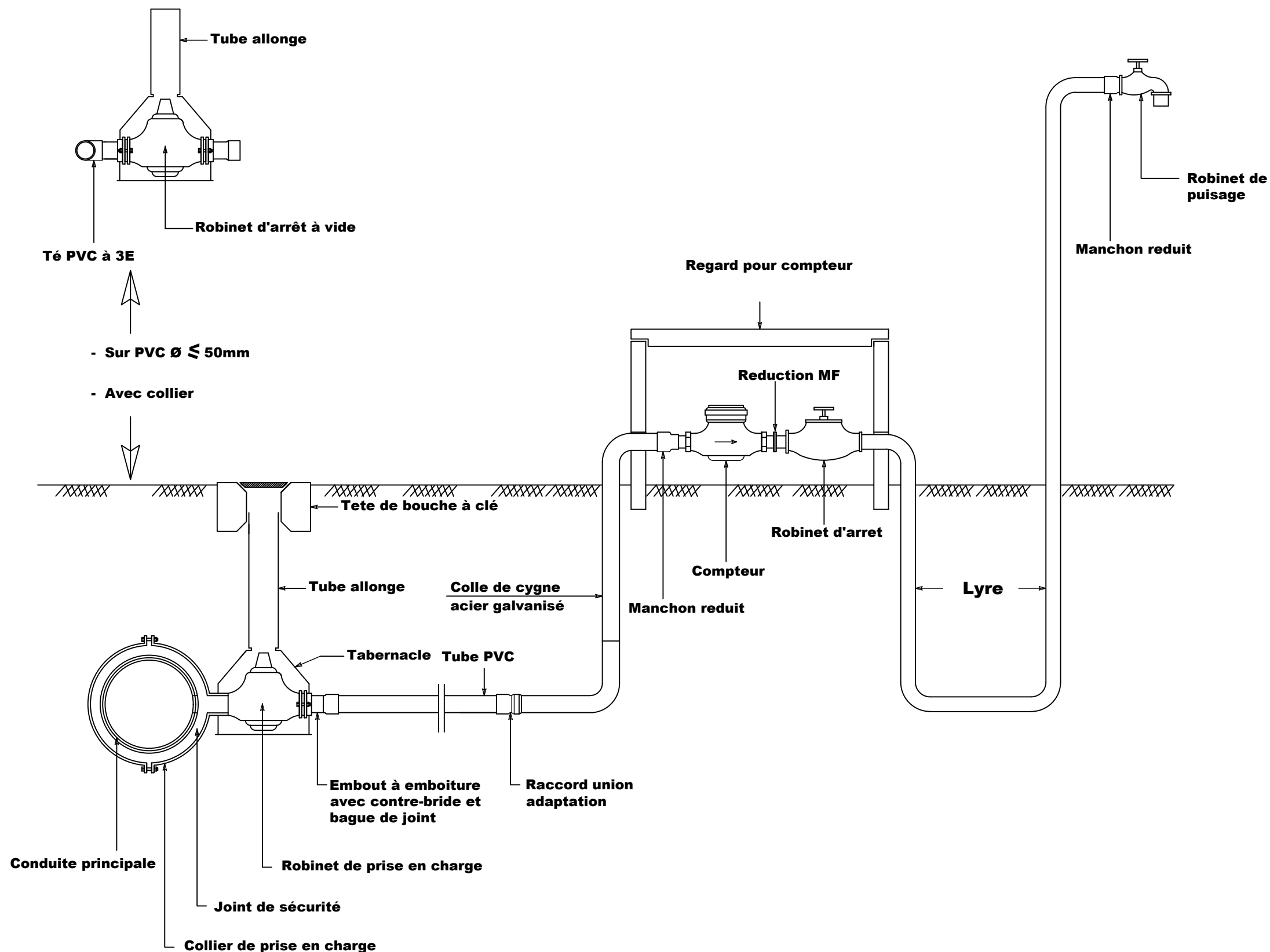
Juillet 2025

Plan N°: ZEMA-9

Echelle : 1 / 100

Avant-Projet Détaillé (APD)
Version définitive

TITRE : Regard équipé de vanne de sectionnement

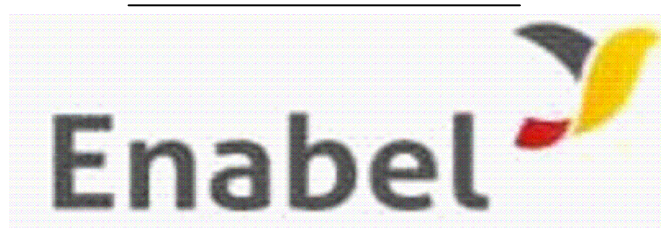


BURKINA FASO



La Patrie ou la mort, Nous Vaincrons

MAITRE D'OUVRAGE



Agence Belge de Développement

BUREAU D'ETUDES



Générale de
l'Ingénierie pour le
Développement

06 BP 9271 Ouagadougou 06
Tél : (+226) 65 87 46 46 / (+226) 25 37 85 96
Email : gidconseils@yahoo.fr
BURKINA FASO

ETUDES TECHNIQUES POUR LA REALISATION DES
OUVRAGES D'EAU POTABLE DANS LES ECOLES ET
CSPS DANS LES REGIONS DU CENTRE-EST ET DU
PLATEAU CENTRAL

-BURKINA FASO-

CSPS DE ZEMALGA

(commune de Méguet, province du Ganzourgou, région du Plateau Central)

Juillet 2025

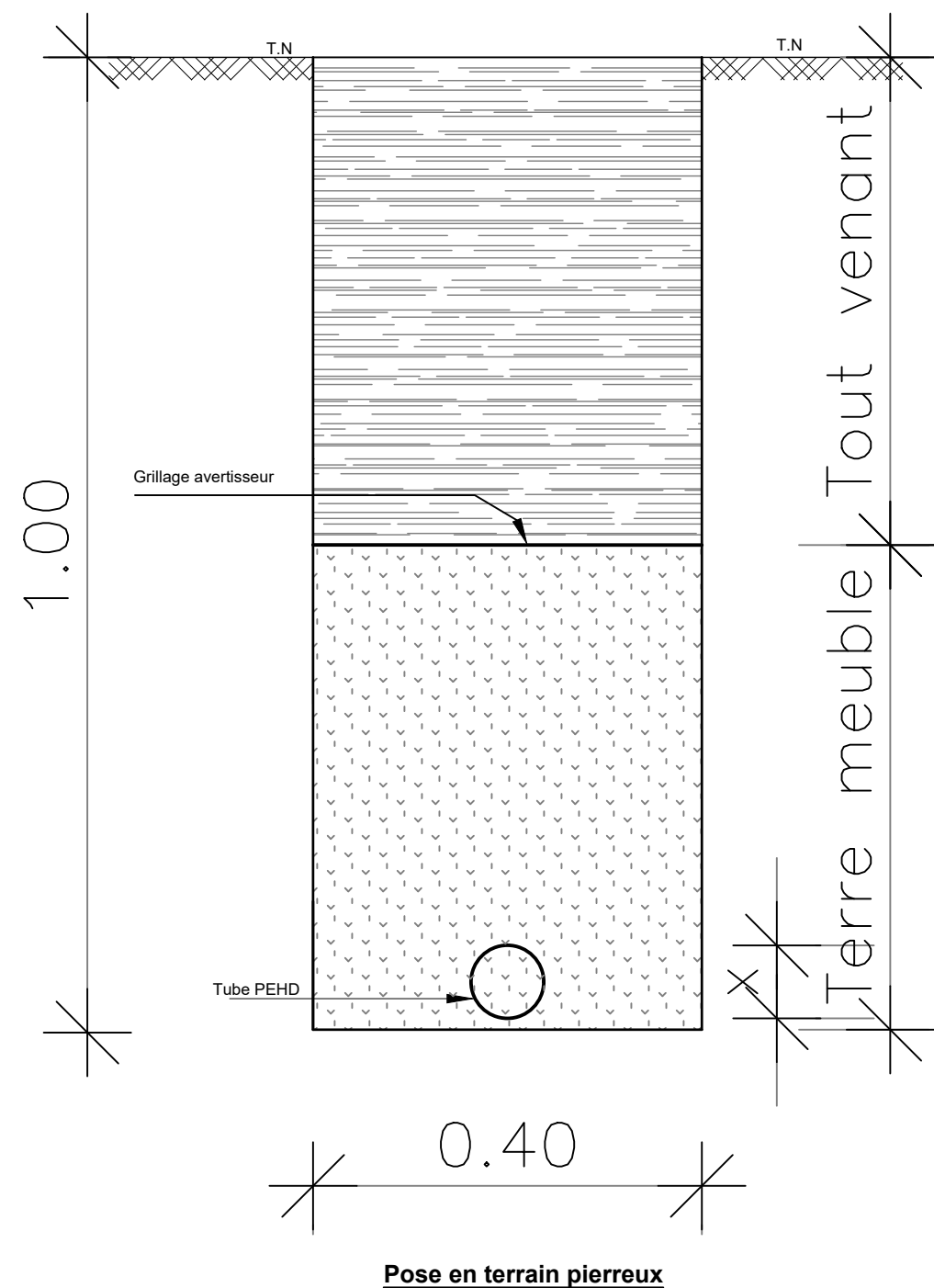
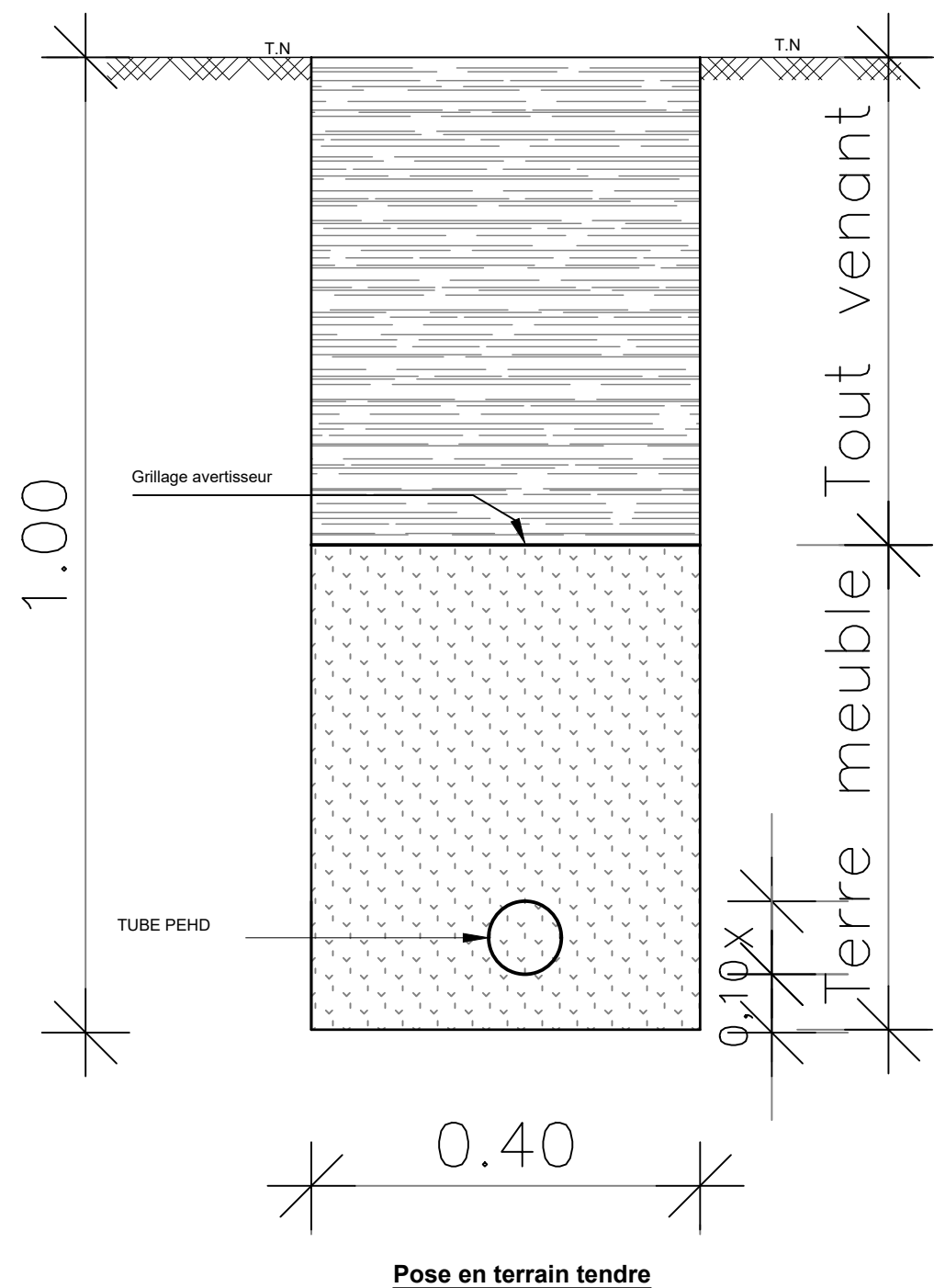
Plan N°: ZEMA-10

Echelle : 1 / 100

Avant-Projet Détaillé (APD)

Version définitive

TITRE : Robinet de puisage avec compte d'eau



BURKINA FASO



La Patrie ou la mort, Nous Vaincrons

MAITRE D'OUVRAGE



Agence Belge de Développement

BUREAU D'ETUDES



Générale de
l'Ingénierie pour le
Développement

06 BP 9271 Ouagadougou 06
Tél : (+226) 65 87 46 46 / (+226) 25 37 85 96
Email : gidconseils@yahoo.fr
BURKINA FASO

ETUDES TECHNIQUES POUR LA REALISATION DES
OUVRAGES D'EAU POTABLE DANS LES ECOLES ET
CSPS DANS LES REGIONS DU CENTRE-EST ET DU
PLATEAU CENTRAL
-BURKINA FASO-

CSPS DE ZEMALGA
(commune de Méguet, province du Ganzourgou, région du Plateau Central)

Juillet 2025

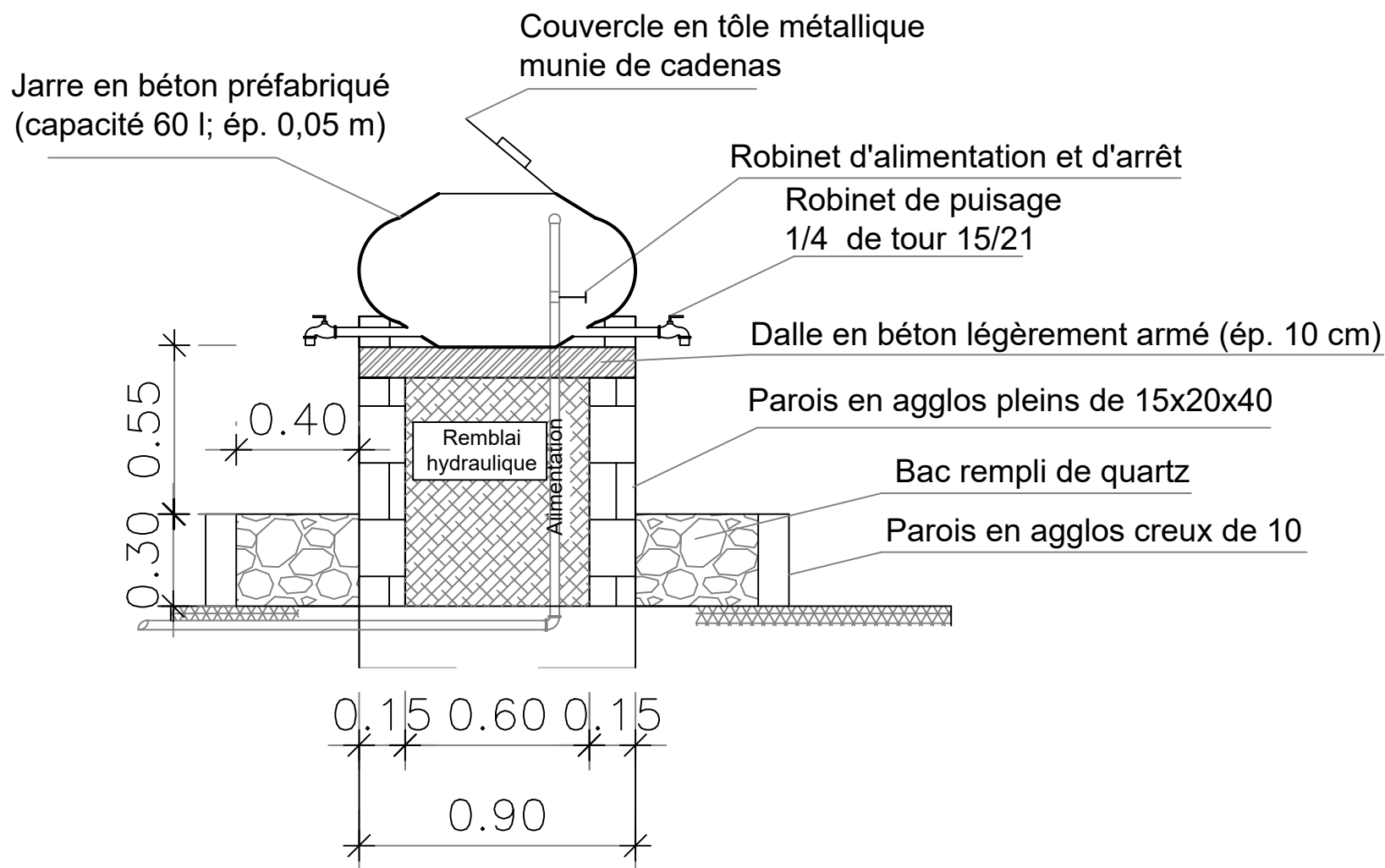
Plan N°: ZEMA-11

Echelle : 1 / 100

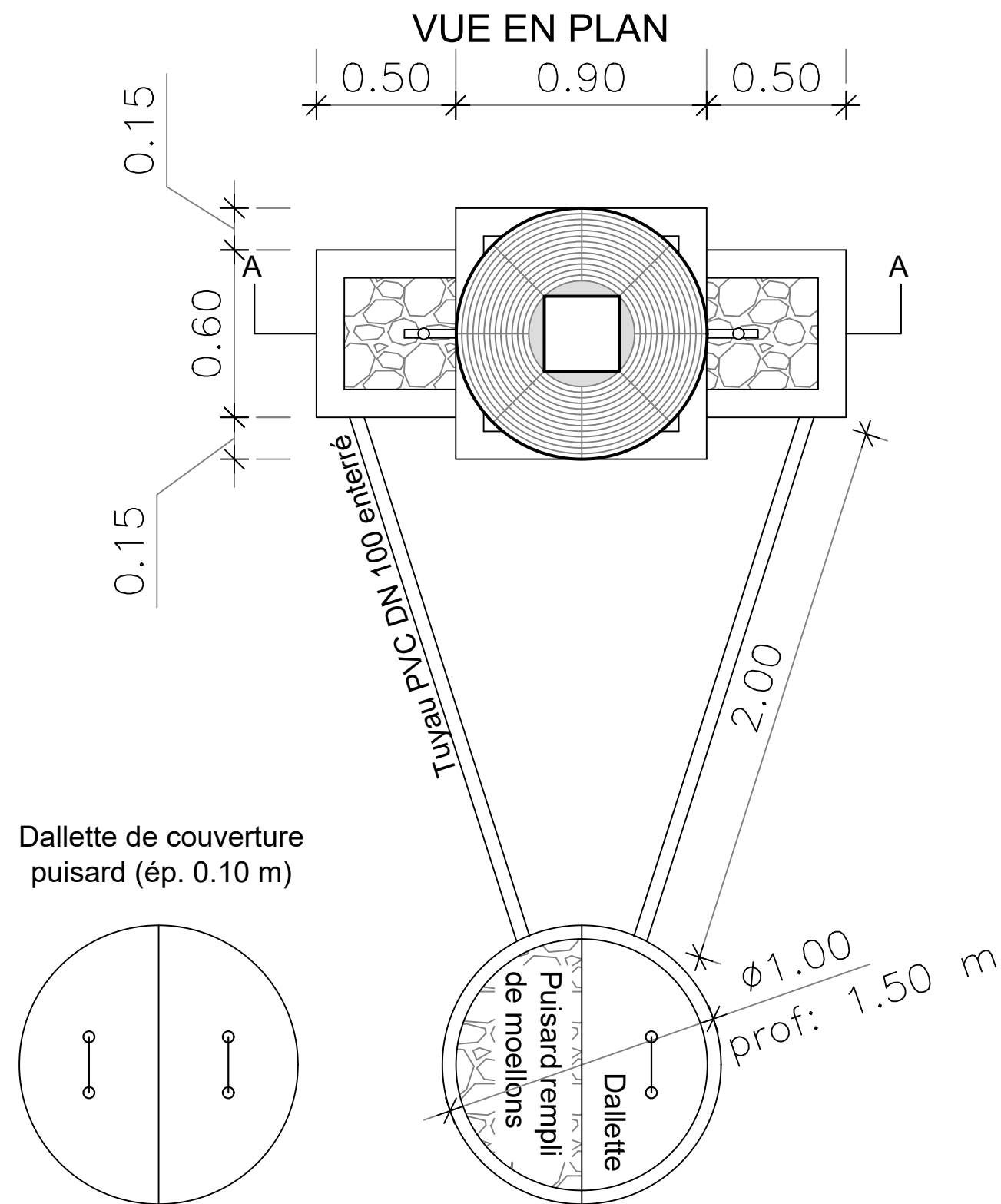
Avant-Projet Détaillé (APD)
Version définitive

TITRE : Coupe sur tranchée

VUE EN COUPE AA



VUE EN PLAN



BURKINA FASO



La Patrie ou la mort, Nous Vaincrons

MAITRE D'OUVRAGE



Agence Belge de Développement

BUREAU D'ETUDES



Générale de
l'Ingénierie pour le
Développement

06 BP 9271 Ouagadougou 06
Tél : (+226) 65 87 46 46 / (+226) 25 37 85 96
Email : gidconseils@yahoo.fr
BURKINA FASO

ETUDES TECHNIQUES POUR LA REALISATION DES
OUVRAGES D'EAU POTABLE DANS LES ECOLES ET
CSPS DANS LES REGIONS DU CENTRE-EST ET DU
PLATEAU CENTRAL
-BURKINA FASO-

CSPS DE ZEMALGA
(commune de Méguet, province du Ganzourgou, région du Plateau Central)

Juillet 2025

Plan N°: ZEMA-12

Echelle : 1 / 100

Avant-Projet Détaillé (APD)

Version définitive

TITRE : Dispositif de lave-main au niveau des latrines

The diagram illustrates a two-story, five-bay frame structure. The structure consists of two horizontal levels (floors) and five vertical bays. Each bay is defined by two columns, and each column is represented by a square cross-section. The joints where the columns meet the beams are marked with small circles. The dimensions are as follows:

- Horizontal Dimensions (Bay Widths):** The total width of the structure is 6.00. The bay widths are specified as 1.50 for the first two bays, 0.50 for the third bay, and 0.50 for the fourth bay. The fifth bay width is not explicitly labeled but is implied to be 1.50 to maintain the total width of 6.00.
- Vertical Dimensions (Story Heights):** The height of each story is 2.48.

Plaque solaire

Support en tube carré de 60 mm

Diagonale en tube carré de 40 mm

Tube carré de 60 mm

Plateforme anti bourbier en béton ordinaire
dosé à 300 Kg/m³, d'épaisseur 15 cm

Pattes de scellement

2.85

0.40

0.50

2.00

VUE EN COUPE

BURKINA FASO

**MAITRE D'OUVRAGE**

BUREAU D'ETUDES



Générale de
l'Ingénierie pour le
Développement

06 BP 9271 Ouagadougou 06
Tél : (+226) 65 87 46 46 / (+226) 25 37 85 96
Email : gidconseils@yahoo.fr
BURKINA FASO

**ETUDES TECHNIQUES POUR LA REALISATION DES
OUVRAGES D'EAU POTABLE DANS LES ECOLES ET
CSPS DANS LES REGIONS DU CENTRE-EST ET DU
PLATEAU CENTRAL
-BURKINA FASO-**

CSPS DE ZEMALGA

(commune de Méguet, province du Ganzourgou, région du Plateau Central)

Juillet 2025

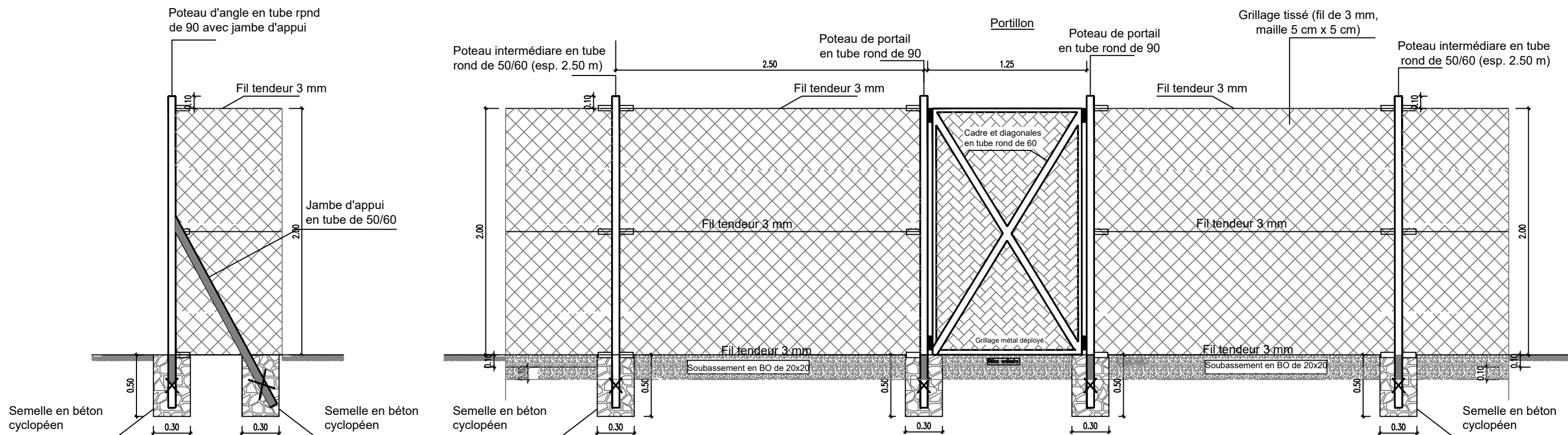
Plan N°: ZEMA-13

Echelle : 1 / 100

Avant-Projet Détaillé (APD)

TITRE : Dispositif pose du champ solaire

Version définitive



BURKINA FASO



La Patrie ou la mort, Nous Vaincrons

MAITRE D'OUVRAGE



Agence Belge de Développement

BUREAU D'ETUDES



Générale de
l'Ingénierie pour le
Développement

06 BP 9271 Ouagadougou 06
Tél : (+226) 65 87 46 46 / (+226) 25 37 85 96
Email : gidconseils@yahoo.fr
BURKINA FASO

ETUDES TECHNIQUES POUR LA REALISATION DES
OUVRAGES D'EAU POTABLE DANS LES ECOLES ET
CSPS DANS LES REGIONS DU CENTRE-EST ET DU
PLATEAU CENTRAL
-BURKINA FASO-

CSPS DE ZEMALGA
(commune de Méguet, province du Ganzourgou, région du Plateau Central)

Juillet 2025

Plan N°: ZEMA-14

Echelle : 1 / 100

Avant-Projet Détaillé (APD)
Version définitive

TITRE : Clôture grillagée